

**Polska**



Cła

2015-06-15 15:57:30



W Kazachstanie obowiązują cła eksportowe na ropę naftową i gaz, metal, złom oraz skóry. Cło eksportowe na ropę wynosi 40 dol./tonę.

Różnica w cenie ropy i gazu skroplonego, eksportowanych z Kazachstanu oraz kierowanych na rynek wewnętrzny wynosi 0,5 proc. Cło eksportowe na aluminium wynosi 15 proc. - ale nie mniej niż 100 euro/ tonę; wełnę - 10 proc. - ale nie mniej niż 50 euro/ tonę; żelazo, stal, szyny kolejowe - 20 proc. - ale nie mniej niż 20 euro/tonę; skóry - 20 proc. - ale nie mniej niż 200 euro/tonę.

Polityka prowadzona przez Kazachstan w zakresie ceł eksportowych, jako kraj nadal nie będący członkiem WTO, jest zgodna z prawem. Cła eksportowe nakładane na surowce mają na celu zdywersyfikowanie kazachstańskiego eksportu.

## Unia Celna (Kazachstan, Rosja, Białoruś)

Od 1 stycznia 2010 roku na obszarze państw Republiki Białorusi, Federacji Rosyjskiej i Republiki Kazachstanu istnieje jednolity obszar celny. W ramach Unii Celnej osiągnięto porozumienie ws. unifikacji wymogów, dokumentów i procedur weterynaryjnych i fitosanitarnych. Podjęto decyzję ws. opracowania jednolitych wymogów technicznych w odniesieniu do sektora rolno-spożywczego, uproszczono procedury związane z kontrolą państwa, zunifikowano i ograniczono dokumentację.

Na terenie Unii Celnej działają jednolite zasady bezcłowego przewozu towarów i walut przez osoby fizyczne do użytku osobistego. Zgodnie z tymi zasadami bezcłowe limity przewozu towarów i walut w komunikacji lotniczej wynoszą odpowiednio: 10 tys. euro i 50 kg bagażu na osobę. W przypadku transportu naziemnego lub pieszego, bezcłowo można przewieźć lub przenieść towar, którego wartość nie przekracza 1 500 euro, a waga jest nie większa niż 50 kg.

Ponadto, na terenie Unii Celnej obowiązuje wymóg wyprzedzającego informowania o towarach, wwożonych na obszar celny Unii Celnej transportem samochodowym. Wstępna informacja powinna być przekazana organowi celnemu państwa przez zagraniczny podmiot gospodarczy najpóźniej na dwie godziny przed pojawieniem się na granicy Unii Celnej środka transportu i towaru. W/w informacje mają prawo przekazywać podmioty gospodarcze, przewoźnicy, przedstawiciele celni i inne zainteresowane osoby. Więcej informacji można uzyskać na stronie elektronicznej: <http://pi.customs.kz>.

## Konsekwencje przystąpienia Kazachstanu do Unii Celnej

### Zalety

- Poszerzenie rynków zbytu dla produktów, likwidacja barier celnych wewnątrz Unii Celnej, skutkująca wzrostem obrotów we wzajemnej wymianie towarowej
- W Republice Kazachstanu postępuje proces reformowania służb celnych w kierunku ograniczenia biurokracji, informatyzacji procedur, modernizacji infrastruktury
- Deklaracje kierownictwa Komitetu Kontroli Celnej o zamiarze walki z korupcją w organach celno-fiskalnych oraz ukrócenia samowoli w działaniach agencji celnych
- Wydłużenie terminów składania deklaracji - z 15 dni do czterech miesięcy, pozytywnie wpływające na mały i średni biznes
- Skrócenie terminu wydawania towarów do swobodnego obrotu

- Likwidacja szeregu ograniczeń pozataryfowych: wymogów licencyjnych, pozwoleń, przestrzegania kwot w stosunku do uczestników zagranicznej działalności gospodarczej
- Poprawa stabilności gospodarczej i politycznej w krajach członkowskich
- Perspektywy odnowy upadających branż: winiarstwa, owocowo-warzywnej etc.
- Stworzenie sprzyjających warunków do swobodnego przepływu kapitału i siły roboczej
- Nasilenie konkurencji, pozytywnie wpływające na dynamikę rozwoju gospodarczego

Poza bezpośrednim efektem związanym z ożywieniem handlu, UC przynosi również inne pozytywne rezultaty dla Kazachstanu, np. jednolity obszar biznesowy sprzyja stopniowemu zrównywaniu dochodów ludności na wyższym poziomie, sprzyja bardziej racjonalnemu wykorzystywaniu inwestycji i tym samym wzmacnia gospodarkę narodowe.

Wpływ Unii Celnej dał się zauważyć w rozwoju kooperacji między przygranicznymi obwodami Rosji i Kazachstanu, gdzie zauważalnie wzrosła liczba wspólnych przedsiębiorstw produkcyjnych.

## Wady

- W związku ze wzrostem poziomu ceł zewnętrznych w Jednolitej Taryfie Celnej UC (w odniesieniu do Kazachstanu wzrósł średnio o 4,4 proc., w przypadku art. przemysłowych wzrost średniej stawki z 4,6 proc. do 8,5 proc., art. rolnych z 12,1 proc. do 16,7 proc., na kombajny zbożowe cło powyżej 25 proc.), w tym także podwyższeniem ceł na import używanych samochodów, w Kazachstanie dał się odczuć wzrost cen w zakresie niektórych grup towarowych. W wykazie towarów, które podrożały znajdują się: odzież, materiały budowlane, sprzęt AGD, sprzęt elektryczny, artykuły biurowe, zabawki dziecięce, kosmetyki, chemia gospodarcza, lekarstwa
- Utrzymanie kwot importowych na import mięsa do Kazachstanu
- Firmy sprowadzające towary do Kazachstanu winny liczyć się z powtórными kontrolami celnymi. Aby uniknąć niebezpieczeństwa zmiany kodów celnych sprowadzanych towarów, a w rezultacie przykrych konsekwencji natury finansowej, przedsiębiorcy winni precyzyjnie deklarować ostateczne wykorzystanie sprowadzanych towarów, w szczególności części zapasowych, podzespołów, towarów do dalszego przerobu
- W Komisji Unii Celnej, Rosja posiada 57 proc. głosów, Kazachstan i Białoruś - po 21,5 proc. Jeżeli Kazachstan lub Białoruś zechcą wprowadzić jakiegokolwiek zmiany, mogą to uczynić wyłącznie za aprobatą Rosji. W związku z powyższym, Kazachstanowi trudno jest bronić własnych interesów gospodarczych
- W wyniku powstania UC, do Kazachstanu z Białorusi i Rosji są wwożone i wywożone mniej więcej te same towary i w tej samej ilości co do momentu utworzenia Unii Celnej. W operacjach eksportowych Kazachstanu, przeważają surowce i towary przemysłowe, tzn. największe korzyści z utworzenia UC i uproszczenia procedur związanych z przemieszczaniem się towarów uzyskują przede wszystkim duzi kazachstańscy producenci przemysłowi, w takich sektorach, jak: ropa naftowa i gaz, hutnictwo, górnictwo, przemysł chemiczny. Niestety, o zmianie struktury kazachstańskiego eksportu na rzecz towarów konsumpcyjnych na razie nie ma mowy

W ocenie ekspertów sytuacja w Unii Celnej jest w przybliżeniu taka, że Kazachstan traci ok. 0,2 proc. dochodów realnych pochodzących z handlu międzynarodowego rocznie w związku z członkostwem w tej organizacji. Związane to jest z podniesieniem taryf zewnętrznych (z wyjątkami) w wyniku wprowadzenia Jednolitej Taryfy Celnej.

Według niektórych ekspertów Kazachstan będzie tracił ok. 0,3 proc. dochodów realnych rocznie w rezultacie całkowitego wyeliminowania wyjątków w Jednolitej Taryfie Celnej (w porównaniu z własnymi taryfami z 2009 roku).

Dla Kazachstanu UC stanie się korzystna wyłącznie wtedy, kiedy w kraju rozwinie się produkcja lokalna, zdolna zaspokoić nie mniej niż 80 proc. wewnętrznego popytu, co jest możliwe jedynie pod warunkiem prowadzenia polityki protekcjonistycznej, oczywiście jeżeli nie zakłada się stosowania tak radykalnych metod jak dewaluacja waluty narodowej.

Reasumując można stwierdzić, iż w planie makroekonomicznym Unia Celna - z punktu widzenia międzynarodowych doświadczeń i wymogów stawianych tego rodzaju zrzeszeniom - niewątpliwie została zrealizowana. Mimo to korzyści, jakie czerpie Kazachstan z udziału w UC nadal stoją pod dużym znakiem zapytania.

## Cła eksportowe

Kazachstan stosuje cła eksportowe na m.in. niektóre metale, stal i złom metali, ropę naftową i oleje ropy naftowej oraz skóry.

Cło eksportowe w przypadku ropy naftowej wynosi 40 dol./tonę, cło eksportowe na aluminium – 15 proc. (ale nie mniej niż 100 euro/tonę), na węgiel – 10 proc. (ale nie mniej niż 50 euro/tonę), na żelazo, stal, szyny kolejowe – 20 proc. (ale nie mniej niż 20 euro/tonę), a na skóry – 20 proc. (ale nie mniej niż 200 euro/tonę).

## Cła ochronne

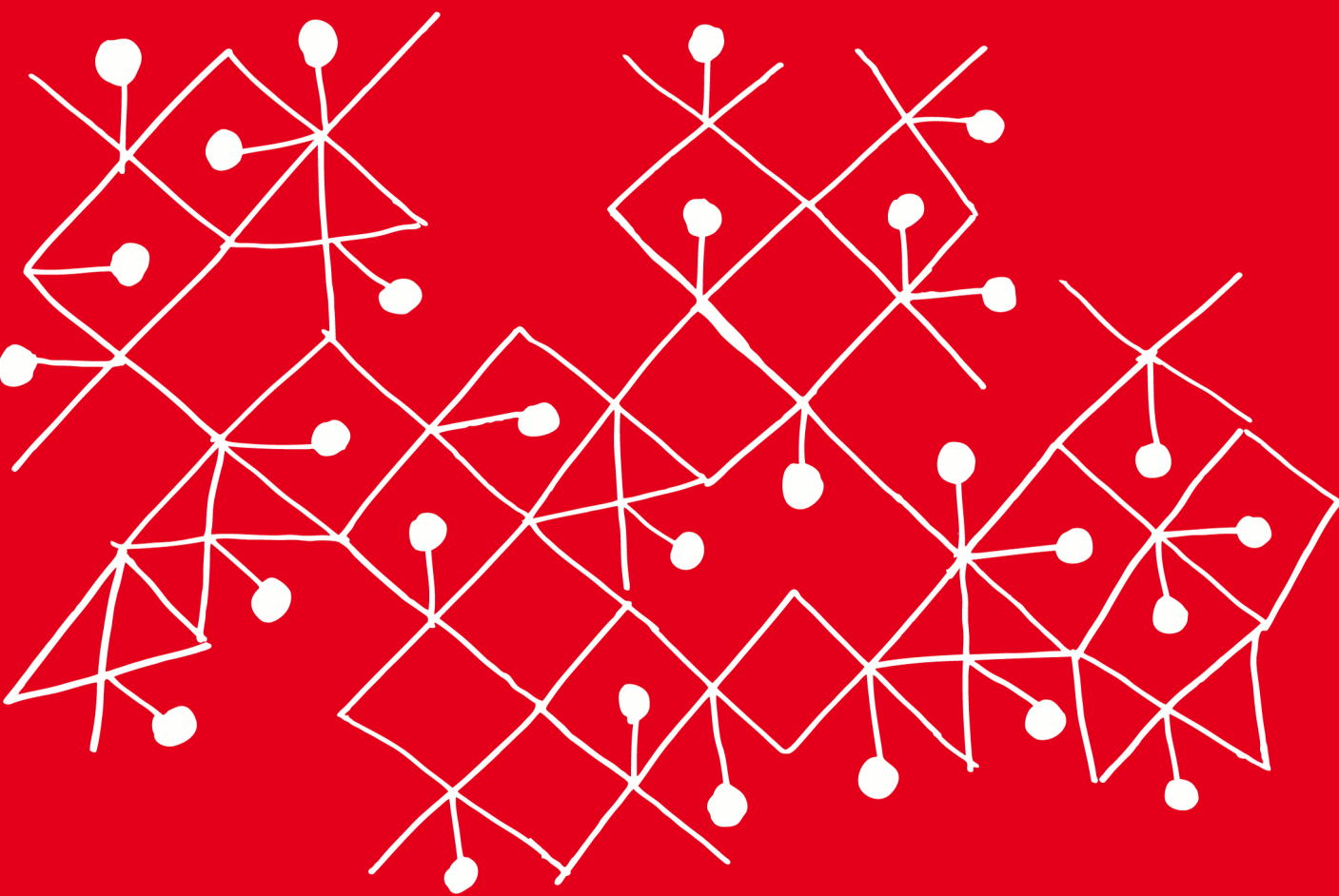
Aktualnie obowiązują środki ochronne typu safeguard nałożone przez Kazachstan na następujące produkty (w tym z Polski): wyroby cukiernicze – karmel (od lipca 2011 r.), rury ze stali nierdzewnej (od czerwca 2011 r.), metalowe śruby, nakrętki, podkładki (od czerwca 2011 r.), watę i pozostałe artykuły z waty, z bawełny (od września 2011 r.), czekoladę i wyroby czekoladowe (od września 2011 r.) 30 kwietnia 2013 r. zakończył się przegląd ostatecznych ceł ochronnych przed nadmiernym importem wyrobów cukierniczych pochodzących m.in. z UE, wszczęty 28 września 2012 r. W wyniku przeglądu nastąpiła redukcja cła ochronnego z 294,1 dol./tonę do 283,8 dol./tonę (od 15 czerwca 2013 r.) oraz do 273,5 dol./tonę (od 15 grudnia 2013 r.). Cła te obowiązywać mają do 7 czerwca 2014 r.

W czerwcu 2013 r. Euroazjatycka Komisja Gospodarcza (organ, który w imieniu krajów-członków Unii Celnej prowadzi tego rodzaju postępowania) nałożyła ostateczne cła ochronne na import kombajnów zbożowych w wysokości 26,7 proc. Cła te zostały jednak, na wniosek Kazachstanu, zawieszona decyzją Sądu Euroazjatyckiej Rady Gospodarczej.

Zamiast ceł z dniem 1 stycznia 2014 r. Euroazjatycka Komisja Gospodarcza wprowadziła kontyngenty taryfowe na import w/w kombajnów zbożowych importowanych do krajów unii celnej – w przypadku importu do Kazachstanu wysokość tych kontyngentów ustalono następująco: w 2014 r. – 50 szt., w 2015 r. – 52 szt., w okresie 1 styczeń - 21 sierpień 2016 r. – 34. szt.

2 sierpnia 2013 r. Unia Celna Federacji Rosyjskiej, Kazachstanu i Białorusi nałożyła ostateczne cła ochronne na import zastawy stołowej i kuchennej z porcelany. Obowiązują one przez trzy lata (w wysokości: 1.479 dol./tonę w pierwszym roku obowiązywania, 1.035,3 dol./tonę w drugim roku obowiązywania oraz 591,6 dol. w trzecim roku obowiązywania).

Unia celna Federacji Rosyjskiej, Kazachstanu i Białorusi prowadzi również postępowania ochronne przed nadmiernym importem tkanin włókienniczych pochodzących m.in. z UE.



**INNOWACYJNA GOSPODARKA**  
NARODOWA STRATEGIA SPÓJNOŚCI



**MINISTERSTWO  
ROZWOJU**

**UNIA EUROPEJSKA**  
EUROPEJSKI FUNDUSZ  
ROZWOJU REGIONALNEGO



Projekt jest współfinansowany przez Unię Europejską ze środków Europejskiego Funduszu Rozwoju Regionalnego